

# Réseau

santé social jeunes du libournais



## Une réponse de proximité face à la souffrance psychique des jeunes

12-25 ans

souffrance

problèmes relationnels

mal-être



doutes

difficultés

angoisses

# UN RÉSEAU DE PROFESSIONNELS

Le réseau est une association Loi 1901 créée en septembre 2007.

## ➤ Les objectifs généraux du réseau

Le réseau centre son action sur la problématique de la **souffrance psychique** des jeunes isolés en milieu rural. Cette thématique transversale permet d'aborder **d'autres problématiques fortes** en lien avec l'expression d'une souffrance psychique (addiction/toxicomanie, contraception/sexualité, violence, délinquance).

Les objectifs opérationnels poursuivis par le réseau :

- prévenir la dégradation de l'état psychique des jeunes en souffrance psychosociale et isolés en milieu rural,
- faciliter l'accès et l'accompagnement aux soins,
- soutenir les démarches d'insertion et d'accompagnement social des jeunes.

Ces objectifs s'articulent autour d'un **souci global de prévention**.

Le réseau intervient sur l'arrondissement de Libourne, à l'exception de la ville de Libourne couverte par le service d'accueil du centre hospitalier.

La population concernée : **les jeunes de 12 à 25 ans de la zone rurale de l'arrondissement de Libourne et leur entourage adulte.**

## ➤ L'action du réseau

L'action du Réseau s'organise autour :

- de lieux d'écoute Jeunes,
- d'un accueil de l'entourage adulte et des parents,
- d'actions de prévention,
- de groupes d'échanges et de réunions d'information à l'attention des professionnels.

## ➤ Les pratiques professionnelles

Toute action du réseau est réalisée dans le cadre du **respect des déontologies** des professionnels concernés.

## ➤ Les valeurs éthiques

**La personne est au cœur des préoccupations des acteurs du réseau.**

Toute personne dispose d'un droit inaliénable à la confidentialité des éléments qui concernent sa situation sanitaire, psychologique, sociale et sa vie privée.

La collaboration des professionnels ou l'échange d'information sont soumis à **l'accord préalable** de la personne concernée.

Les acteurs du réseau doivent **permettre le libre choix de la personne**, par une information complète.

## DES LIEUX D'ÉCOUTE

### ↳ Une nouvelle réponse

#### ➤ Une réponse de proximité :

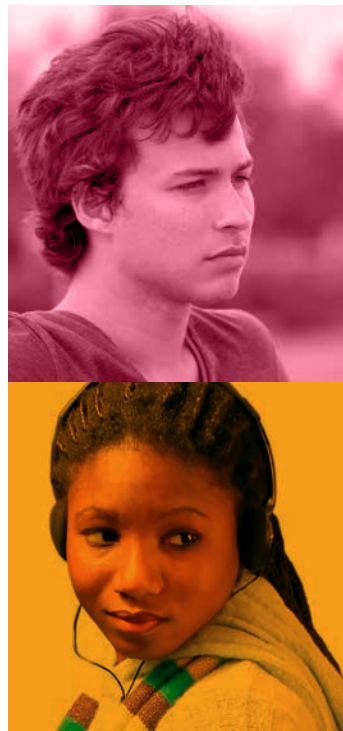
Les lieux d'écoute Jeunes sont répartis sur l'ensemble du Libournais afin d'être au plus près des jeunes, de lever les freins liés à la mobilité et de développer un travail en lien étroit avec les professionnels.

#### ➤ Une équipe pluridisciplinaire :

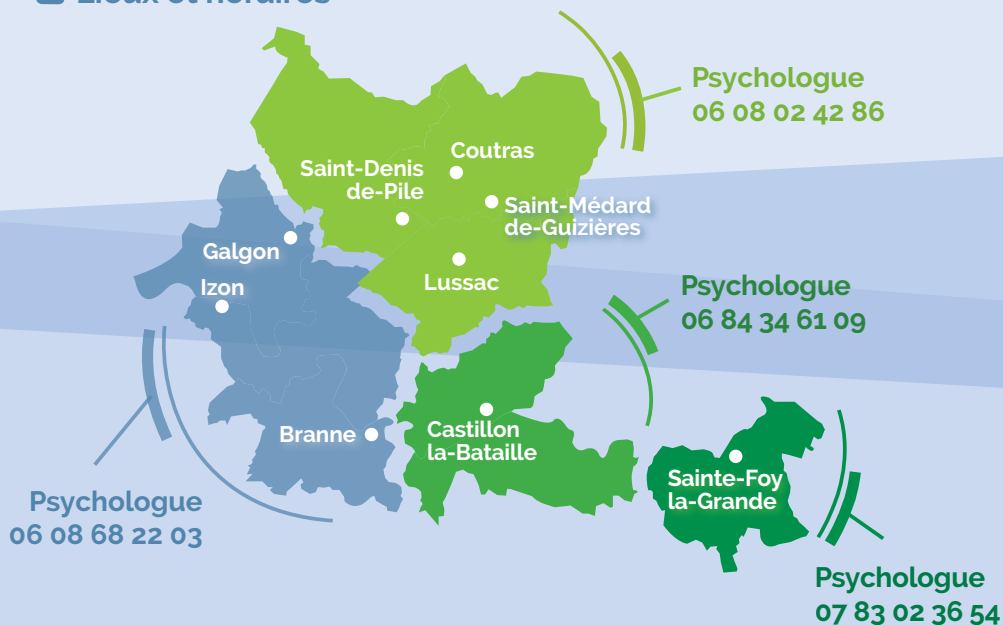
composée de quatre psychologues et d'une coordinatrice.

#### ➤ Une réponse adaptée aux jeunes :

- des lieux d'écoute **gratuits**
- des lieux de permanences **banalisés**
- des délais de **rendez-vous rapides**
- une écoute par un **psychologue**



### ↳ Lieux et horaires



# LES PARTENAIRES DU RÉSEAU

**Le réseau travaille avec des professionnels des champs du social, de l'insertion, de l'éducation, de la santé, de la jeunesse et de la prévention de la délinquance.**

## Social

- › Maison Départementale de la Solidarité et de l'Insertion du Département (MDSI)
- › Antennes de la Mutualité Sociale Agricole (MSA)
- › Caisse d'Allocations Familiales (CAF)
- › Action de Recherche Réalisation Prévention Education Jeunesse (ARRPEJ)
- › Vict'aid
- › Centre Communal d'Action Sociale (CCAS)
- › Centre d'Information et d'Orientation (CIO)
- › Habitat Jeunes en Pays Libournais (HAJPL)
- › Associations du champ du logement social
- › CAAN'ABUS

## Insertion

- › Centres de formation
- › Mission Locale du Libournais
- › Plan Local pour l'Insertion et l'Emploi (PLIE)
- › Libournais Equipe Prévention Insertion (LEPI)
- › SOCRATE Conseil

## Education

- › Établissements du second degré
- › Maison Familiale et Rurale (MFR)
- › Lycée d'Enseignement Général Technique Agricole Libourne Montagne (LEGTA)

## Santé

- › Maison Départementale de la Santé (MDS)
- › Professionnels libéraux de santé
- › Centre hospitalier de Libourne (urgences, psychiatrie adulte, CMP, CAP Lib, pédopsychiatrie, Equipe Libournaise d'intervention et de Soins aux Adolescents - ELISA)
- › Centres de planification

## Jeunesse

- › Pôle territorial jeunesse du Département
- › Clubs sportifs
- › Maison des Adolescents (MDA)
- › Espaces Jeunesse (service jeunesse CALI)
- › Services enfance jeunesse
- › Groupe Départemental Prévention Ecoute Jeunes (GDPEJ)

## Prévention délinquance

- › Gendarmerie
- › Police municipale
- › Conseil Intercommunal de Sécurité et de Prévention de la Délinquance (CISPD)

*Cette liste est non exhaustive*

**Le réseau s'appuie également sur un travail régulier avec les élus locaux.**

**Réseau**  
santé social jeunes du libournais

Siège social de l'association :  
2 rue Beillon - 33500 Libourne  
06 73 90 05 69

[www.rssj-libournais.fr](http://www.rssj-libournais.fr)

